



DISCOVER THE SPIR.iT OF EXCELLENCE.
SURPASS YOUR SUCCESS.

Die unerwartete Symbiose: Wie Arbeitsschutz-Bürokratie ihre eigene KI-Revolution befeuert

Arbeitsmedizinisches Zentrum AMD TÜV Rheinland, Regensburg

Tobias Rademann

22. Oktober 2025

Agenda



1. Bürokratie als KI-Turbo
2. Das System, das sich selbst optimiert
3. quantifizierbare Ergebnisse
4. deutsche Besonderheiten als Innovationstreiber
5. Résumé





Kurzprofil: RiT GmbH

- **Ausrichtung:** iT-Unternehmensberatung
- **Kernthema:** Digitale Transformation Ihres Unternehmens
 - ✓ **Daten/KI**
 - ✓ iT-Sicherheit
 - ✓ iT-gestützte Geschäftsprozessoptimierung
- **gegründet:** 2001, Spin-Off der Ruhr-Universität
- **Standorte:**
 - Region Süd: Cham**
 - Zentrale: Bochum
 - Region Nord: Bad Schwartau
- **Ehrenamt:**
 - DIHK IKT-Ausschuss
 - Leiter PG 'KI: Strategie & Umsetzung im Unternehmen'

reguliert bis zum Stillstand: Wachstumsbremse Nr. 1



Bürokratie im Mittelstand: Kosten, Zeitfresser und Reformchancen

12. August 2025 | Markt und Mittelstand Redaktion

Bürokratie kostet KMU Zeit und Geld. Zahlen, Beispiele und Reformideen – von Nachhaltigkeitsberichten bis Gründungsprozessen.

René Grensemann
13. Juli 2025 | 14:00 Uhr
Zuletzt aktualisiert: 17. Juli 2025, 20:30 Uhr

Freiwillig, aber folgenreich Neuer EU-Verhaltenskodex für KI: Segen oder Bürokratiemonster?

Die EU-Kommission verspricht mit einem neuen Verhaltenskodex für Allzweck-KI mehr Rechtssicherheit und weniger Bürokratie bei der Umsetzung des AI Acts. Doch während Brüssel von einem Meilenstein spricht, warnt die deutsche Digitalwirtschaft vor neuen Hürden und Rechtsunsicherheiten.

Wirtschaft

Gründungen in Deutschland: Ein schwieriger Balanceakt zwischen Bürokratie und Innovation

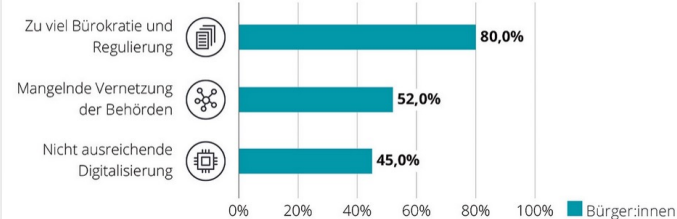
11.02.2025 - 07:50 Uhr

BREAK/THE NEWS • TECH

Deutsche KI-Behörde: Bürokratiemonster oder bürgernah?

von Christian Erleben
Aktualisiert: 15. Oktober 2025

Was sind die wahrgenommenen Herausforderungen der Verwaltung?



Bitkom-Umfrage

Innovation vs. Bürokratie: Wenn Datenschutz zur Handbremse wird

26. Mai, 2025 | 09:40

**LET'S
RETHINK**



A detailed illustration of a snail running on a road. The snail's shell is dark blue with green and yellow spiral patterns. Its body is a light brownish-grey. It has two long eye stalks and a large, prominent eye. The snail is moving from left to right, leaving a trail of dust and motion blur behind it. The background is a blurred green and yellow, suggesting a bright, sunny day. The text "1. Bürokratie als KI-Turbo" is overlaid in white, sans-serif font across the middle of the snail's body.

1. Bürokratie als KI-Turbo

1. Bürokratie als KI-Turbo

- **bisher:** Arbeitsschutz als notwendiges Übel
(Dokumentations**p**flicht: §5-6 ArbSchG, BetrSichV, DGUV)
- **heute:** 30+ Jahre standardisierte Dokumentation nach ArbSchG
= extrem umfangreicher, strukturierter Datenschatz
= **weltweit beste Datenbasis** für KI-Training

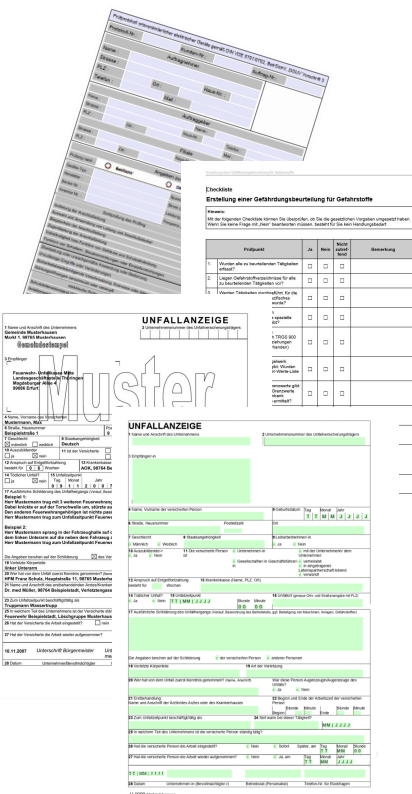
→ **unglaublicher Wettbewerbsvorteil**

- ✓ Effizienz
- ✓ v.a. Unfallverhütung!!!

1. Bürokratie als KI-Turbo

Wie Formulare zu Datenschätzen werden:

- DGUV-Formulare = einheitliche Kategorisierung
→ **maschinenlesbare Muster**
- Gefährdungsbeurteilungen: 47 definierte Gefährdungsarten
→ **perfekter Input für 'Lernen aus Beispielen'**
- Unfallmeldungen = ICD-10 Codes + Unfallhergang
→ **strukturierte Ereignisketten**



Beispiel 1: WEKA AI



Ihr persönlicher 24/7 Arbeitsschutz-Experte



WEKA
Arbeitsschutz AI

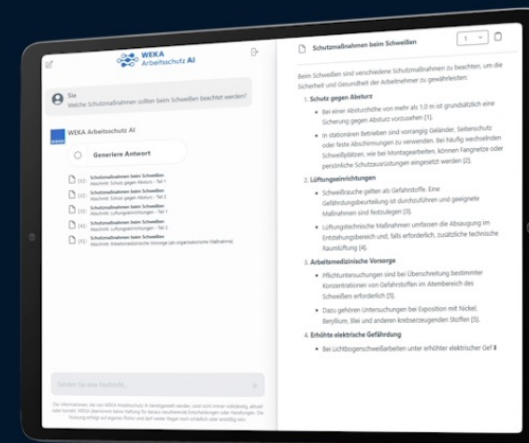
Liefert Lösungen statt nur Informationen!

Stellen Sie sich vor, Sie hätten einen Kollegen, der das Arbeitsschutz-Wissen von **dutzenden Experten** studiert hat, sich permanent fortbildet und Ihnen mit diesem Wissen **7 Tage die Woche** zur Verfügung steht. Der Ihnen jede Frage **in Sekundenschnelle** beantwortet und Ihnen hilft, alles **individuell** aufzubereiten:

Wir haben die Lösung für Sie!

Mehr erfahren

Jetzt testen



<https://www.weka.de/as/ai/>

Beispiel 2: VBG GEDOKU



Neue Version/Update GEDOKU 2.5 mit optionalen KI-Tools ab sofort verfügbar

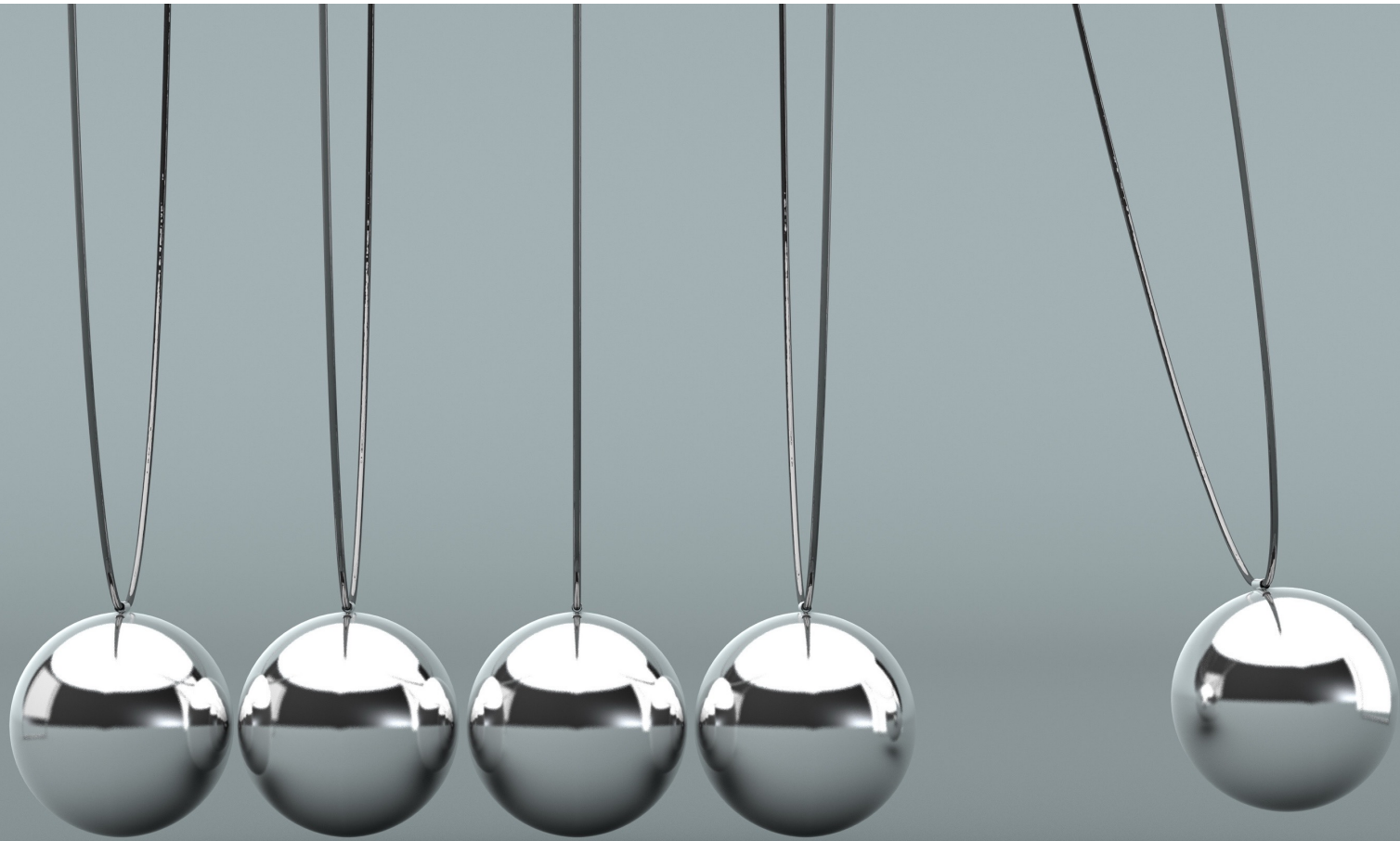


Suchergebnisse geliefert werden.

GEDOKU ab sofort mit neuen KI-gestützten Werkzeugen verfügbar. Wir nutzen Ihr Feedback und verbessern die Anwendung stetig.

- Mit Hilfe von KI generieren wir Texte für die Beschreibung von Gefährdungen und Maßnahmen. Die primäre Textbasis besteht aus den GEDOKU-Katalogen, weiten Teilen des staatlichen und des DGUV-Regelwerks.
- Eine KI-gestützte Suche, bei der nicht nur nach dem exakten Schlagwort innerhalb der Kataloge recherchiert wird, sondern auch art- und sinnverwandte

<https://www.vbg.de/cms/arbeitschutz/arbeitschutz-organisieren/gefaehrungsbeurteilung/gedoku>



2. Das System, das sich selbst optimiert

2. Das System, das sich selbst optimiert



Stufe 1: Datenarchiv

- 30+ Jahre standardisierte und digitalisierte Daten (Unfallberichte, Betriebsbesichtigungen, Gefährdungsbeurteilungen, etc.)

→ mäßige Vorhersagen
(Basis: Bauchgefühl / Erfahrung)

2. Das System, das sich selbst optimiert



BG BAU Case Study

- **vorher:** Betriebsbesuch → Bauchgefühl/Rotation
Ergebnis: 35% Trefferquote
- **KI-Einsatz:**
 - Input: 30+ Jahre Betriebsbesichtigungen & Unfallberichte (> 200 Mio. Datenpunkte)
 - Analyse durch Machine Learning
 - Ziel: Mustererkennung
 - Dachdecker mit 5-8 Mitarbeitern haben im März nach milden Wintern 3,7x höheres Unfallrisiko
- **heute:** 64% Trefferquote bei Risikoidentifikation

2. Das System, das sich selbst optimiert

neue Werkzeuge

- **Chatbot 'Simon'**
 - Spracherfassung ersetzt Formulare
 - Bauleiter spricht ins Handy, Simon erstellt Gefährdungsbeurteilung
- **Intenseye (Computer Vision 24/7)**
 - Kameras ersetzen sporadische Kontrollen
 - kontinuierliche Überwachung statt Stichproben
- **SDaC**
 - Drohnen finden fehlende Geländer

Stufe 3: neue Werkzeuge

- Spracherfassung, KI-Apps, Algorithmen, Computer Vision (24/7), ...
- weiter verbesserte Datengrundlage (fundamental andere Qualität)
- Ergebnis 1: weniger Eingabeaufwand
- Ergebnis 2: noch weniger Unfälle



2. Das System, das sich selbst optimiert

kontinuierliche Verbesserung

- **Chatbot 'Simon'**

- Regel: "Kirchtürme >20m = Sicherung"
- Lernen durch erfasste Zusatzinfos ('Kontext'):
"Kirchturm + Westwind = Extra-Gefahr"
- zudem: Lernen durch menschliches Feedback:
Bauleiter: "Simon, bei Kirchtürmen brauchen wir ab 15m Extra-Sicherung"

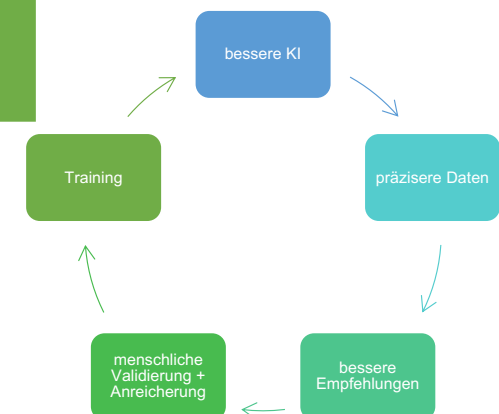
➔ **Simon lernt durch Kontext + Feedback:**
nach 100 Korrekturen erkennt er (neue) Muster

- **German Bionic**

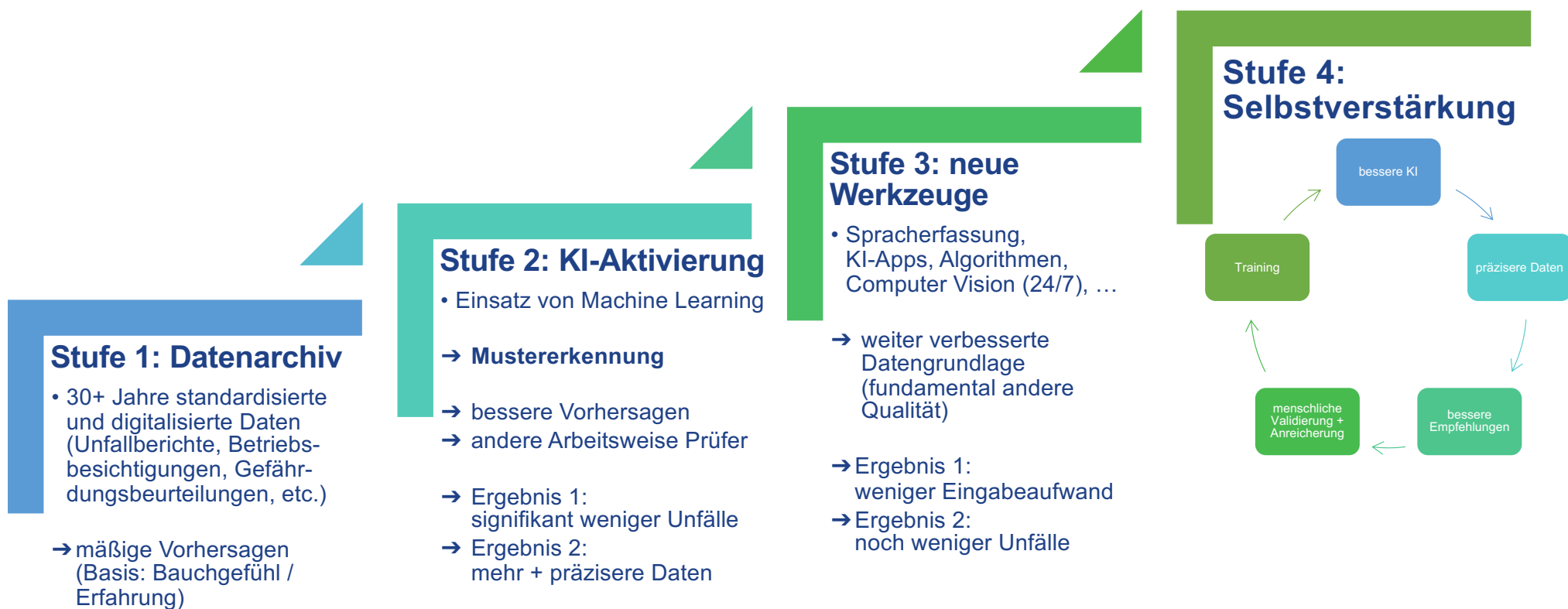
- vernetzte Exoskelette mit selbstlernender KI
 - überwacht Ergonomie in Echtzeit
- ➔ lernt benutzerbezogen + gibt individuelle Empfehlungen



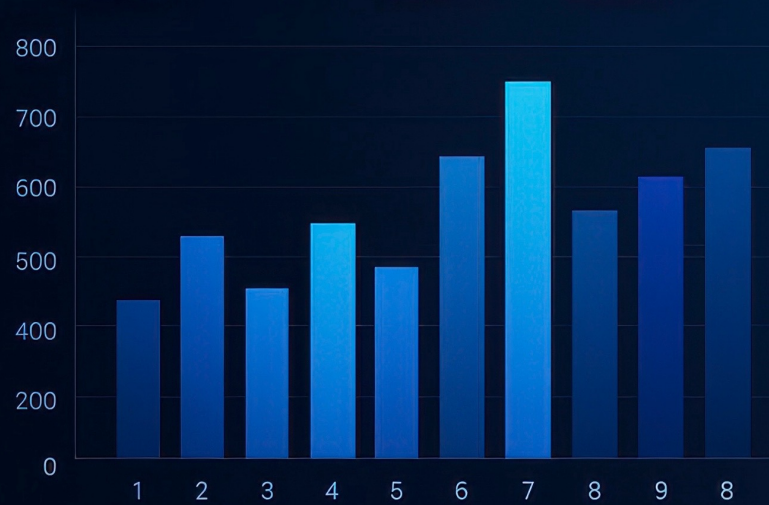
Stufe 4: Selbstverstärkung



2. Das System, das sich selbst optimiert

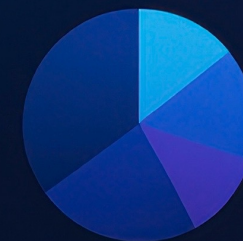
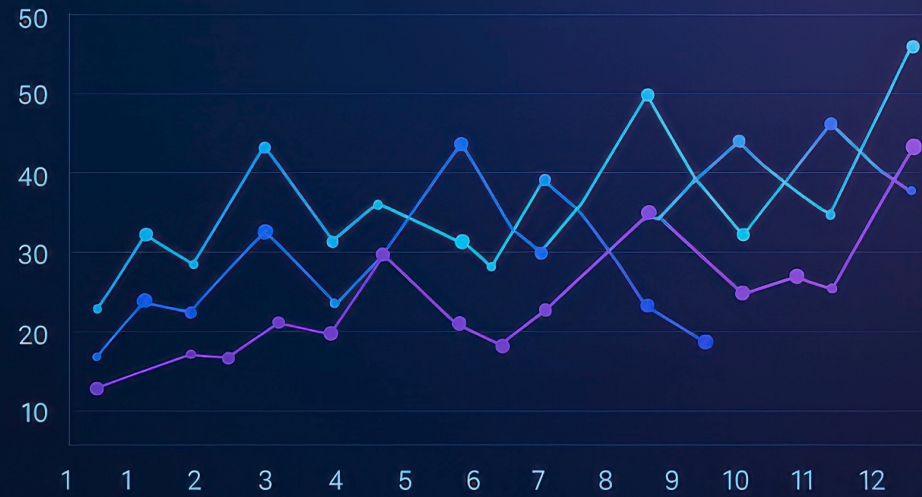


SERIES 1



SERIES 2

SERIES 3



23%

17%

15%



13%

15%

3. quantifizierbare Ergebnisse

3. quantifizierbare Ergebnisse



Unfallprävention & Sicherheitsperformance



bis zu 77% weniger Unfälle

**Zeiteffizienz bei
Verwaltungsprozessen**
 95% schneller

direkte Kosteneinsparungen



50%

€ 264 Mio. (BG Bau)

Datenqualität & Abdeckung
 100% statt 5%

Return on Investment (ROI)



**Americold: 2.000% ROI
in 12 Monaten**



4. deutsche Besonderheiten als Innovationstreiber

4. deutsche Besonderheiten als Innovationstreiber

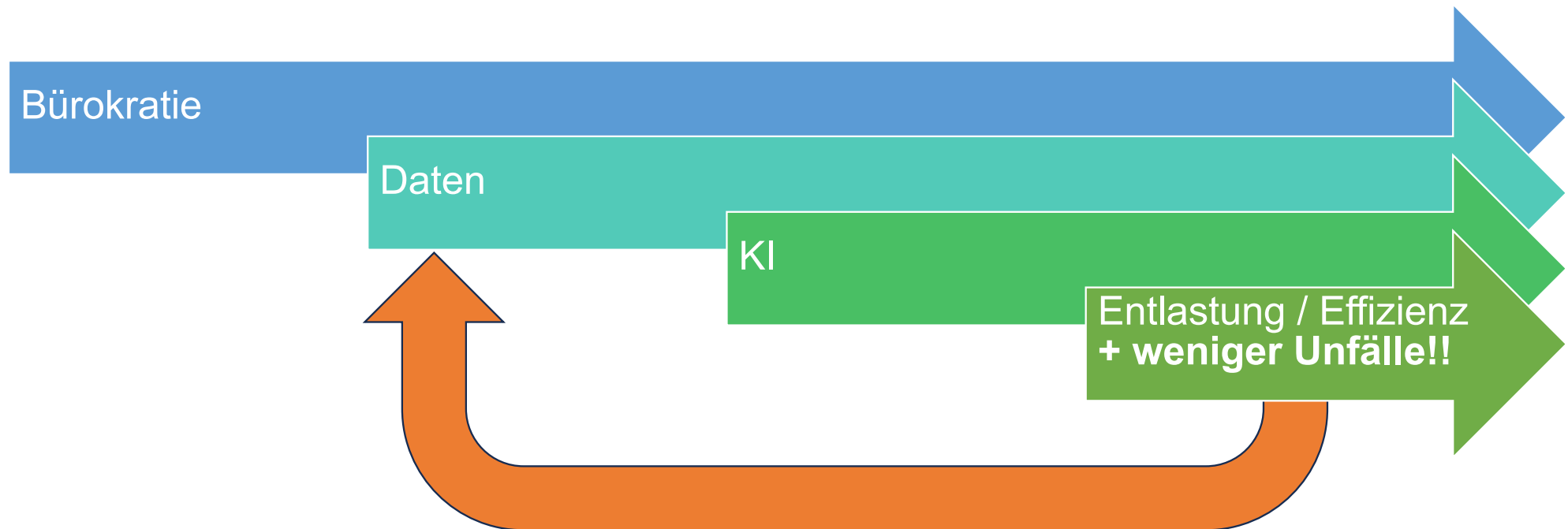


➔ deutsche Überregulierung wird zum 🚀 **KI-Beschleuniger**

**Bürokratie =
Daten =
bessere KI**



5. Résumé



KI im Arbeitsschutz:

→ klassischer Fall, wie KI uns
Menschen nützt!



Vielen Dank für Ihre Zeit und Ihre Aufmerksamkeit!

Bei Rückfragen wenden Sie sich gerne an:



DISCOVER THE SPIR.IT OF EXCELLENCE.
SURPASS YOUR SUCCESS.

Tobias Rademann, M.A.
R.iT GmbH • www.RiT.de

NL Süd: Rödinger Str. 15, 93413 Cham
Tel.: (09971) 806 29-0, Fax: -29

Zentrale: Lise-Meitner-Allee 37, 44801 Bochum
Tel.: (0234) 43 88 00-0, Fax: -29

NL Nord: Tremskamp 5, 23611 Bad Schwartau
Tel.: (0451) 203 68-500, Fax: -499