



# **Datensicherung und -wiederherstellung im Mittelstand:**

Aktuelle Herausforderungen und Möglichkeiten

*iT*-Trends Sicherheit, Bochum, 31. März 2009

Tobias Rademann





# Kurzprofil

---

**Name:** Tobias Rademann, M.A.  
(MBSS, MCPS, MCNPS, STS, SSE)

**Funktion:** Geschäftsführer R.iT-Solutions GmbH

**Firma:** mehrfach zertifiziert

Schwerpunkte:

- iT-Beratung und Konzeption
- Kommunikation (CRM, Exchange, Mobility)



Microsoft Business Solutions  
Information Worker Solutions  
Networking Infrastructure Solutions



Symantec Silver Partner

# *Thema nicht zu langweilig?*



Wie lange dauert es denn,  
bis alles wieder läuft?

Und was ist überhaupt  
"alles"?



# Ziel des Vortrags

---

- **Fokus auf Wiederherstellung**
- **Sensibilität schaffen für *typische* aktuelle Herausforderungen**
- **Handlungsempfehlungen**



# Warum Datensicherung?

---

Durch die **Verfügbarkeit** von Daten  
den **Geschäftsbetrieb** zu ermöglichen.



# Verfügbarkeit?

---

- **Geschwindigkeit**
  - = Wiederherstellungszeit  
(Recovery Time Objective, RTO)
- **Umfang**
  - = Wiederherstellungspunkt  
(Recovery Point Objective, RPO)





|   | Wiederherstellungszeit (RTO) | Wiederherstellungspunkt (RPO) |
|---|------------------------------|-------------------------------|
| <b>einzelne eMail</b>                             | < 1h                         | < ¼h                          |
| <b>Serverausfall ungeplant ("Viren o.ä.")</b>     | ½ Tag                        | gestern Abend                 |
| <b>Serverausfall ungeplant ("Hardwaredefekt")</b> | <=1 Tag                      | gestern Abend                 |
| <b>Serverausfall geplant</b>                      | im geplanten Zeitfenster     | vor Abschalten                |





# Basisherausforderung

---

- Identifikation der Wiederherstellungsszenarien
- Auswahl der geeigneten Mittel

## **Lösung:**

### Kombination aus

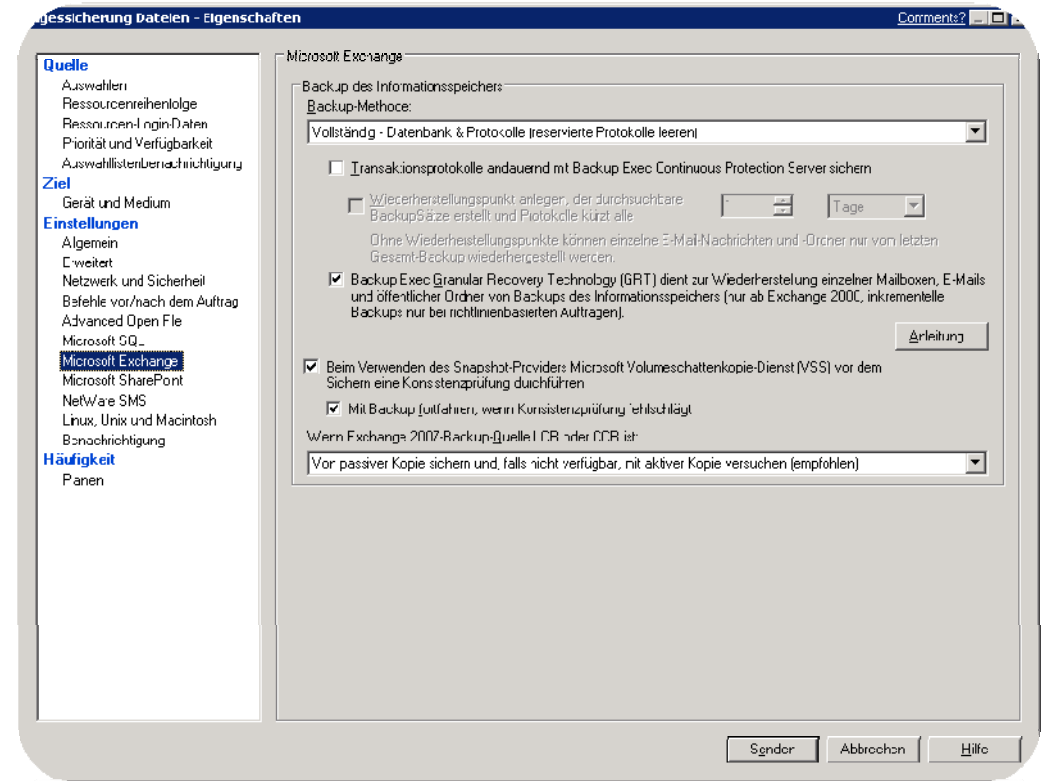
- datei- & imagebasiertem Backup
- auf lokale Datenträger und Wechselmedien

# weitere Herausforderungen

## Konfigurationsprobleme

- zahlreiche Optionen
- Integration mit Anti-virenlösungen
- Datenbankbackups
- Konflikte mit anderer Backup Software

➔ Tests und Übung

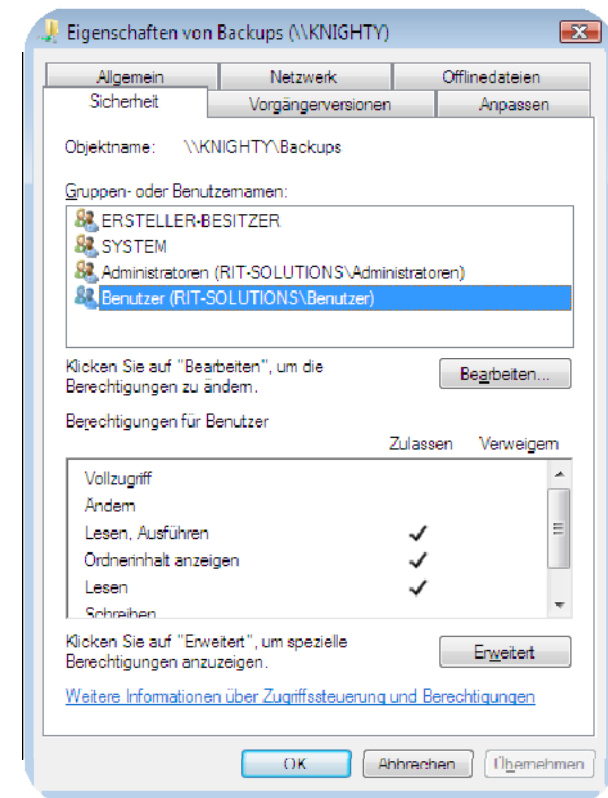


# weitere Herausforderungen

## Sicherheitsfragen

- Zugriffsrechte bei Images
- Aufbewahrungsorte

- Kennworte nutzen
- Bewusstsein schaffen
- konsequent überprüfen





# weitere Herausforderungen

---

## **lokale Daten / wichtige PCs**

- wichtige Daten
- wichtige Anwendungen
- Geräte für zentrale Aufgaben

**→ Bewusstsein schaffen**

**→ Images erstellen**

# weitere Herausforderungen

## Übersicht behalten

- Wann läuft & lief welche Sicherung?
- Regelmäßige Fehler?

|                 | Übersicht über die Sicherungsarten: |                         |                         | 01.03.2009<br>So. |     |       | 02.03.2009<br>Mo. |     |       | 03.03.2009<br>Di. |     |       | 04.03.2009<br>Mi. |     |       | 05.03.2009<br>Do. |     |       | 06.03.2009<br>Fr. |     |       |       |
|-----------------|-------------------------------------|-------------------------|-------------------------|-------------------|-----|-------|-------------------|-----|-------|-------------------|-----|-------|-------------------|-----|-------|-------------------|-----|-------|-------------------|-----|-------|-------|
|                 | SLB                                 | Dateisicherung SBS/BE   | Datenbanksicherung BE   | Image             | SLB | Datei | Image             | SLB | Datei | Image             | SLB | Datei | Image             | SLB | Datei | Image             | SLB | Datei | Image             | SLB | Datei | Image |
| R./IT-Solutions | ja                                  | Di., Mi., Do., Fr., Sa. | Di., Mi., Do., Fr., Sa. | Mo., Mi., Fr.     | ja  |       |                   | ja  |       | ja                | ja  |       | ja                | ja  | ja    | ja                | ja  |       | ja                | ja  | ja    |       |
| Ausgefüllt von  | nein                                |                         |                         |                   |     |       |                   |     |       |                   |     |       |                   |     |       |                   |     |       |                   |     |       |       |

➔ Planung

➔ gezielte und regelmäßige Kontrolle

➔ Tests

# weitere Herausforderungen

## Geschwindigkeit & Menge

- *effiziente* Sicherung
- komplexer Szenarien
- exponentiellem Datenwachstum

- ➔ leistungsfähige Geräte
- ➔ ganzheitliche Planung
- ➔ Speicherkonsolidierung





# Empfehlungen

---

- RPO / RTO für unterschiedliche Szenarien
- Produkte (HW / SW) auswählen
- Produkte korrekt konfigurieren
- kontinuierliche Kontrolle
- regelmäßige Tests
- Softwarewartungsverträge & Garantieverlängerungen





# Résumé

---

- keine eierlegende Wollmilchsau
- der Mix macht's:
  - Hardware
  - Software
  - Brainware
- Backup ≠ Archivierung





# Offene Fragen / Diskussion

---

Bei Rückfragen wenden Sie sich gerne an:



Tobias Rademann

**R.iT-Solutions GmbH**

[www.RiT-Solutions.com](http://www.RiT-Solutions.com)

Kortumstraße 76, 44787 Bochum

Tel.: (0234) 438800-0, Fax: (0234) 438800-29